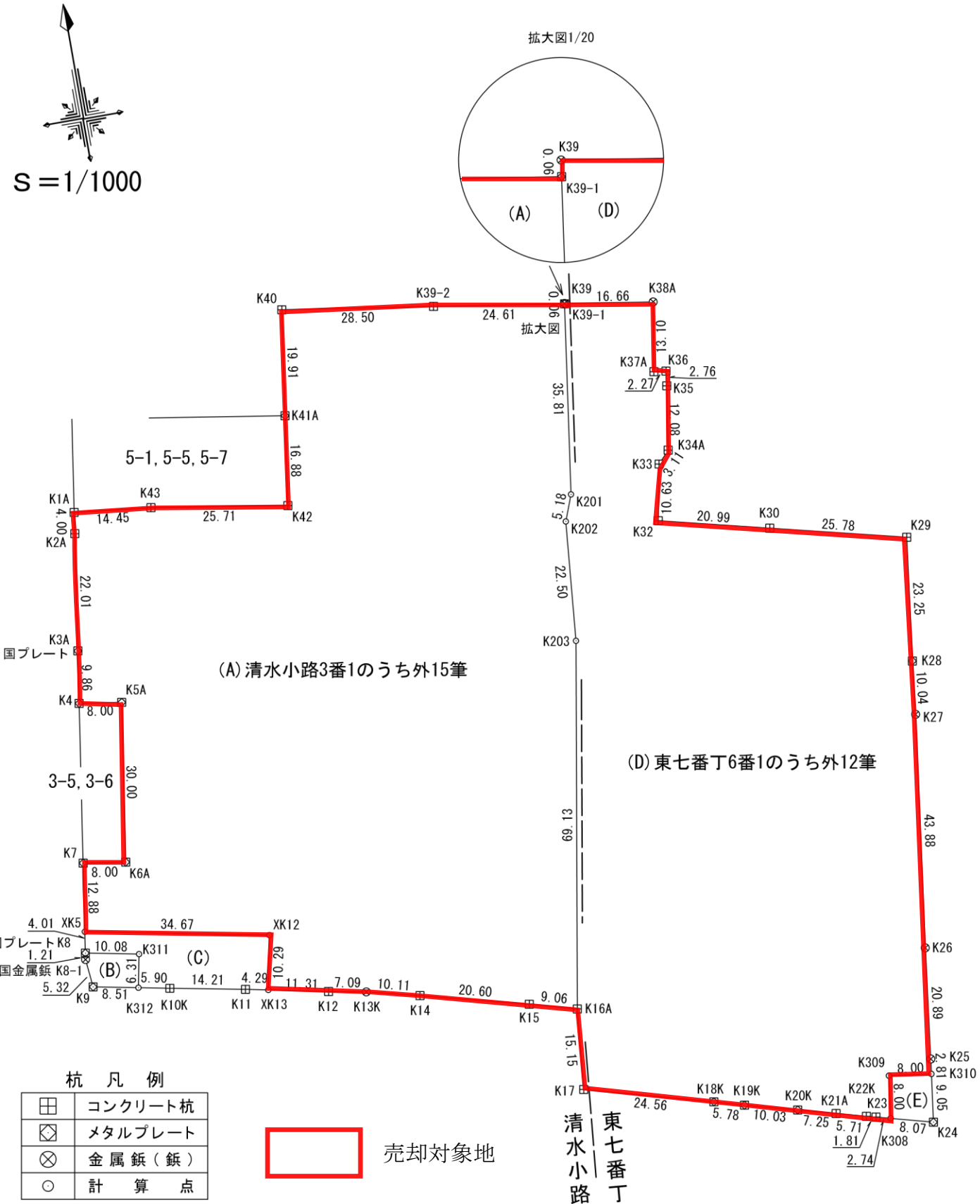


所在：仙台市若林区清水小路、東七番丁



地番 (A) 清水小路3番1のうち外15筆 地目			
所有者	仙台市		
NO	X	Y	辺長
XK13	-194191.855	4211.283	10.29
XK12	-194181.753	4213.259	34.67
XK5	-194175.097	4179.226	12.88
K7	-194162.358	4181.148	8.00
K6A	-194163.553	4189.064	30.00
K5A	-194133.882	4193.532	8.00
K4	-194132.687	4185.619	9.86
K3A	-194122.935	4187.094	22.01
K2A	-194101.163	4190.353	4.00
K1A	-194097.204	4190.931	14.45
K43	-194098.831	4205.293	25.71
K42	-194102.923	4230.684	16.88
K41A	-194086.216	4233.104	19.91
K40	-194066.503	4235.953	28.50
K39-2	-194070.834	4264.132	24.61
K39-1	-194074.619	4288.457	35.81
K201	-194110.077	4283.440	5.18
K202	-194114.918	4281.590	22.50
K203	-194137.329	4279.585	69.13
K16A	-194205.455	4267.831	9.06
K15	-194203.011	4259.103	20.60
K14	-194197.849	4239.160	10.11
K13K	-194195.411	4229.347	7.09
K12	-194194.111	4222.375	11.31
面積	9895.1152945		
地積	9895.11 m ²		

地番 (B) 清水小路3番1のうち 地目			
所有者	仙台市		
NO	X	Y	辺長
K8	-194179.068	4178.627	1.21
K8-1	-194180.269	4178.447	5.32
K9	-194185.569	4178.965	8.51
K312	-194187.203	4187.317	6.31
K311	-194181.005	4188.529	10.08
面積	59.5202090		
地積	59.52 m ²		

地番 (C) 清水小路3番1のうち 地目			
所有者	仙台市		
NO	X	Y	辺長
XK5	-194175.097	4179.226	34.67
XK12	-194181.753	4213.259	10.29
XK13	-194191.855	4211.283	4.29
K11	-194190.998	4207.073	14.21
K10K	-194188.337	4193.112	5.90
K312	-194187.203	4187.317	6.31
K311	-194181.005	4188.529	10.08
K8	-194179.068	4178.627	4.01
面積	292.2823190		
地積	292.28 m ²		

合計面積 10246.9178225 m²

地番 (D) 東七番丁6番1のうち外12筆 地目			
所有者	仙台市		
NO	X	Y	辺長
K16A	-194205.455	4267.831	15.15
K17	-194220.543	4266.394	24.56
K18K	-194227.077	4290.074	5.78
K19K	-194228.692	4295.625	10.03
K20K	-194231.319	4305.310	7.25
K21A	-194233.228	4312.305	5.71
K22K	-194234.728	4317.816	1.81
K23	-194235.184	4319.574	2.74
K308	-194235.898	4322.229	8.00
K309	-194227.959	4323.292	8.00
K310	-194229.022	4331.231	2.81
K25	-194226.236	4331.604	20.89
K26	-194205.500	4334.200	43.88
K27	-194162.006	4340.030	10.04
K28	-194152.030	4341.168	23.25
K29	-194128.965	4344.163	25.78
K30	-194122.814	4319.119	20.99
K32	-194117.794	4298.735	10.63
K33	-194107.343	4300.722	3.11
K34A	-194105.069	4302.858	12.08
K35	-194093.126	4304.696	2.76
K36	-194090.381	4305.038	2.27
K37A	-194090.094	4302.779	13.10
K38A	-194077.162	4304.924	16.66
K39	-194074.557	4288.466	0.06
K39-1	-194074.619	4288.457	35.81
K201	-194110.077	4283.440	5.18
K202	-194114.918	4281.590	22.50
K203	-194137.329	4279.585	69.13
面積	7662.0490455		
地積	7662.04 m ²		

地番 (E) 東七番丁6番1のうち 地目			
所有者	仙台市		
NO	X	Y	辺長
K308	-194235.898	4322.229	8.07
K24	-194237.996	4330.029	9.05
K310	-194229.022	4331.231	8.00
K309	-194227.959	4323.292	8.00
面積	68.3383430		
地積	68.33 m ²		

合計面積 7730.3873885 m²

総合計面積 17977.3052110 m²